

Juzzo
Design Villas

Cascais - Portugal

Entre linhas puras e tons naturais, Juzzo Design Villas traduz um novo modo de viver: para quem valoriza a elegância, o espaço e o tempo. Cada moradia nasce de uma harmonia entre o design contemporâneo e o ritmo calmo da natureza. Aqui, o luxo manifesta-se na simplicidade e na tranquilidade de cada detalhe.

Amid clean lines and natural tones, Juzzo Design Villas reflects a new way of living: for those who value elegance, space and time. Each home is born from a harmony between contemporary design and the calm rhythm of nature. Here, luxury reveals itself in the simplicity and tranquillity of every detail.





Viver ao ritmo certo
Living at the right pace

Num espaço pensado para integrar o melhor da cidade e da natureza, **Juzzo Design Villas** é um lugar onde o tempo abranda e a harmonia se torna quotidiana.

Aqui, o design acolhe a paisagem, a calma molda o tempo e a vida encontra o seu compasso natural.

*In a space designed to bring together the best of the city and nature, **Juzzo Design Villas** is a place where time slows down and harmony becomes everyday life.*

Here, design embraces the landscape, calm shapes time and life finds its natural rhythm.





*O equilíbrio transforma-se
em arte de viver*

*Where balance becomes
a way of life*

Aqui, o equilíbrio manifesta-se em cada detalhe: a natureza que envolve, o design que inspira e o ritmo que convida a viver com tempo.

Juzzo Design Villas é mais do que uma morada — é um lugar onde o quotidiano se desenha com leveza e propósito.

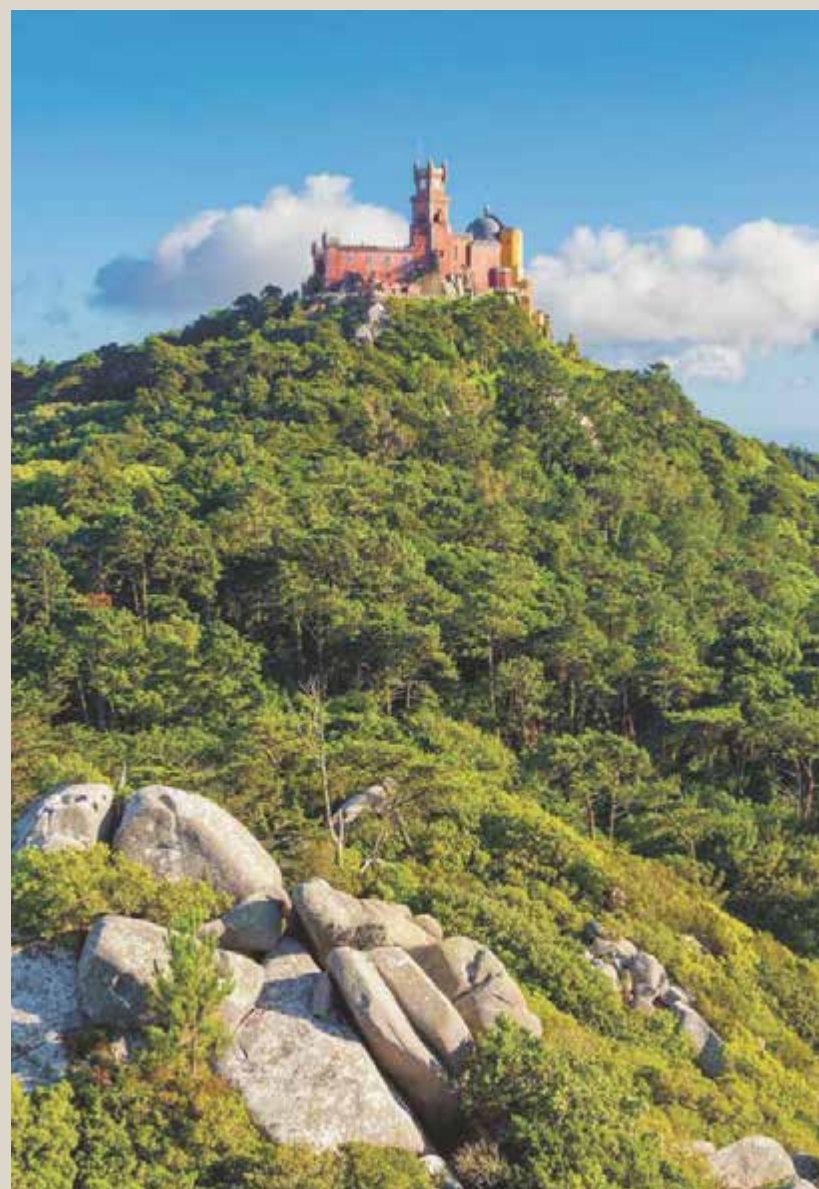
Here, balance reveals itself in every detail: the surrounding nature, the inspiring design and the rhythm that invites you to live with time.

Juzzo Design Villas is more than a home — it is a place where daily life unfolds with lightness and purpose.

*A tranquilidade que
vive perto de tudo*

*Tranquillity that lives
close to everything*





*O essencial,
sempre por perto*

*The essentials,
always close by*



A localização oferece a liberdade de estar a poucos minutos das praias de Cascais, da Serra de Sintra e das principais vias de acesso.

Escolas, comércio, serviços e cultura estão ao alcance de um passo — sem que o ambiente perca o seu carácter de refúgio e privacidade.

Its location offers the freedom of being just minutes from the beaches of Cascais, the Sintra mountains and the main access roads.

Schools, shops, services and culture are just a step away — without the environment losing its sense of refuge and privacy.



Proximidades Juzzo Design Villas



11 ^{3.5} km
minutos
Cascais

14 ¹⁶ km
minutos
Sintra

15 ¹⁷ km
minutos
Oeiras

25 ²⁹ km
minutos
Lisboa

30 ³³ km
minutos
**Aeroporto
de Lisboa**

30 ³⁴ km
minutos
Almada





*Condomínio fechado
com jardins privados*

*An exclusive gated community
with private gardens*



Recepção/portaria
Reception & Security



Ginásio
Gymnasium



Sala massagens
Treatment Room



Kids-club
Kids' Club



Sala condomínio / Espaço multifuncional
Condominium room / Multi-Purpose Room



*Arquitetura
que respira equilíbrio
Architecture that breathes balance*



Um espaço pensado para harmonia, serenidade e bem-estar, onde a arquitetura contemporânea se funde com a natureza envolvente.

Cada detalhe convida a viver com leveza e equilíbrio, num ambiente onde a tranquilidade e a elegância se tornam parte do cotidiano.

As linhas retas e os volumes equilibrados criam uma estética intemporal, enquanto a sobriedade das formas e a integração com o verde reforçam a sensação de continuidade com a paisagem.

A space designed for harmony, serenity and well-being, where contemporary architecture blends with the surrounding nature.

Every detail invites you to live with lightness and balance, in an atmosphere where tranquillity and elegance become part of everyday life.

Straight lines and balanced volumes create a timeless aesthetic, while the purity of the forms and the integration with greenery reinforce the feeling of continuity with the landscape.



Um espaço para o bem-estar

A space for well-being



O empreendimento integra ginásio, kids club, portaria e estacionamento subterrâneo com 129 lugares, libertando a área superior para um ambiente exclusivamente pedonal.

Entre caminhos arborizados e zonas jardinadas, o cotidiano ganha uma nova dimensão — a de viver rodeado por tranquilidade, segurança e estética.

The development includes a gym, kids' club, concierge and underground parking with 129 spaces, freeing the upper area for an exclusively pedestrian environment.

Among tree-lined paths and landscaped areas, daily life gains a new dimension — living surrounded by tranquillity, safety and beauty.



Design com propósito

Design with purpose

Cada detalhe foi pensado para promover uma vivência harmoniosa entre interior e exterior.

Os materiais naturais — madeira, pedra e metal — acrescentam textura e autenticidade, refletindo um conceito de design em que a elegância nasce da funcionalidade.

A luz natural, o conforto térmico e a amplitude dos espaços tornam cada casa num refúgio sereno e contemporâneo.

Every detail has been designed to promote harmonious living between indoors and outdoors.

Natural materials — wood, stone and metal — add texture and authenticity, reflecting a design concept where elegance grows from functionality.

Natural light, thermal comfort and spacious interiors make each home a serene, contemporary retreat.

Juzzo Design Villas



25

Villas V3 em Banda

3-Bedroom
Townhouse

Áreas até
Areas up to

549.41 m²

18

Villas V4 Isoladas

4-Bedroom
Detached Villa

Áreas até
Areas up to

852.35 m²

1 Recepção/portaria
Reception / Concierge

2 Kids-club e Sala condomínio
Kids-club and condominium

3 Ginásio
Gym



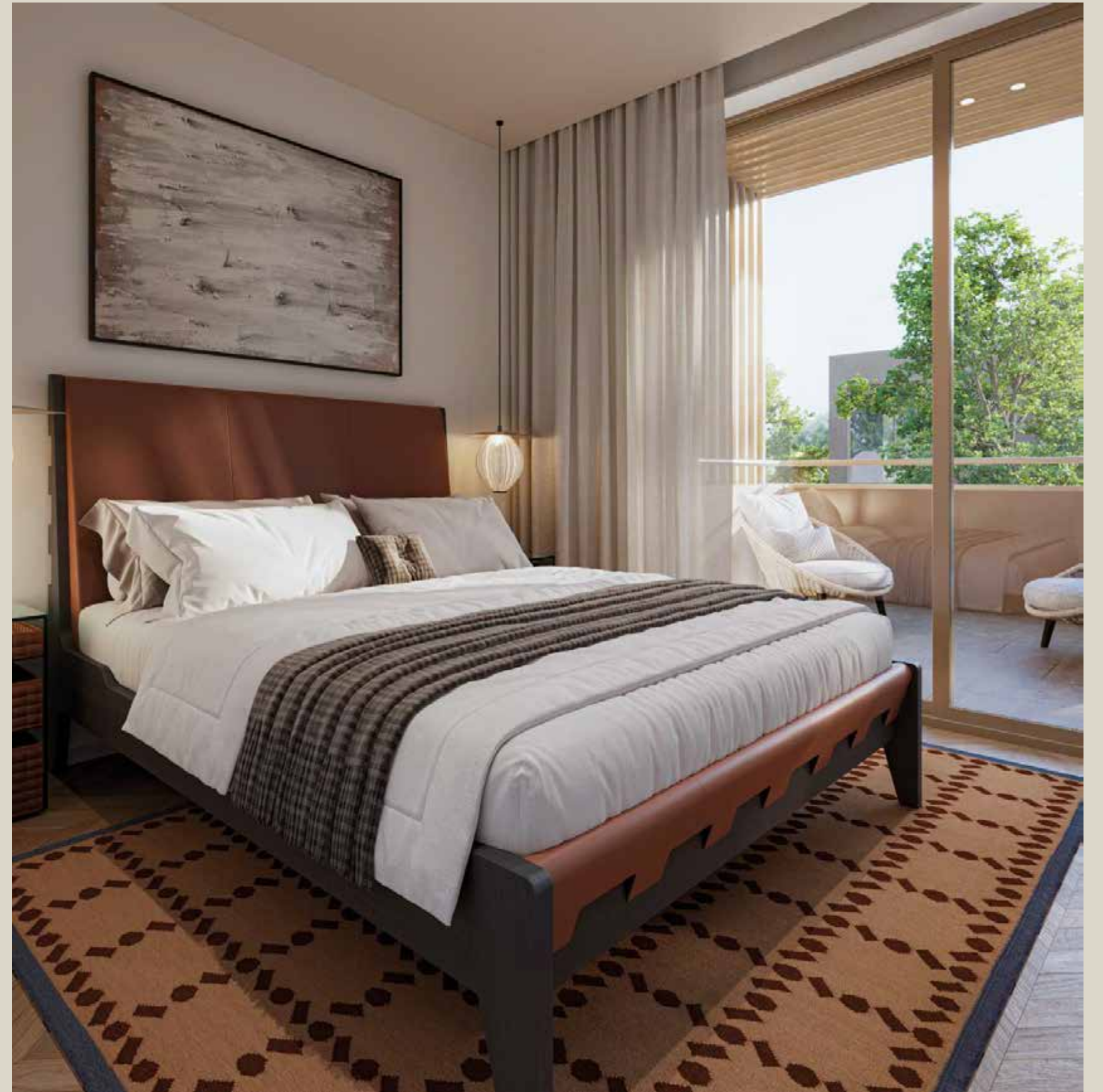
A modern, two-story townhouse with a balcony, a garden, and a swimming pool. The building features a light beige facade with vertical slats and large windows. A balcony on the upper floor is filled with various plants and flowers. The ground floor has large glass doors leading to a living area with a sofa and armchairs. A small swimming pool is situated in the garden, surrounded by a lawn and a tall hedge. The sky is blue with some clouds.

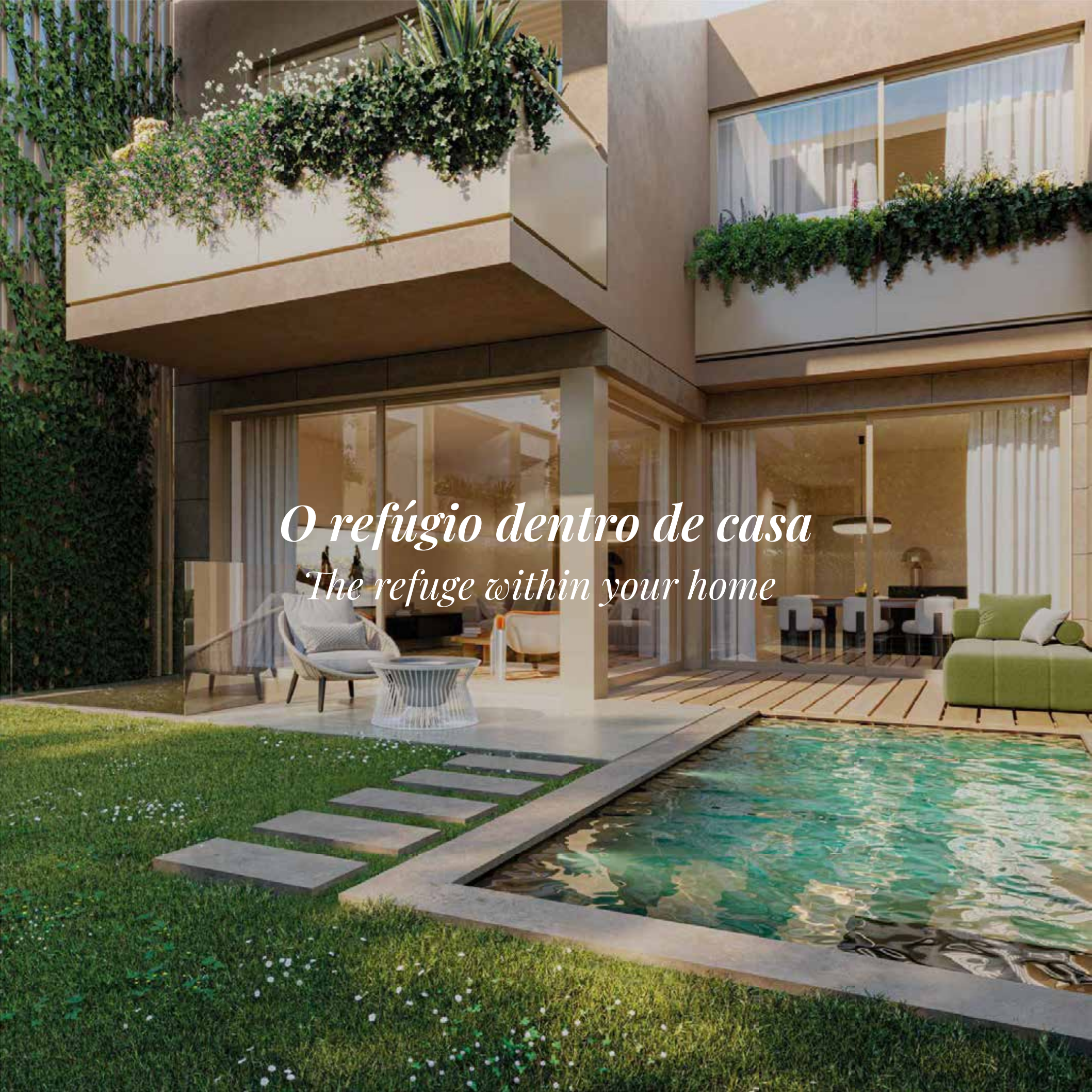
V3

Villas

3-Bedroom
Townhouse







O refúgio dentro de casa
The refuge within your home



V3

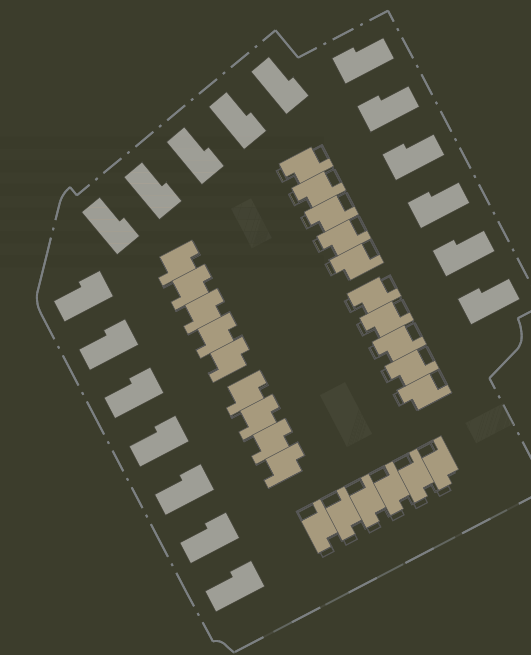
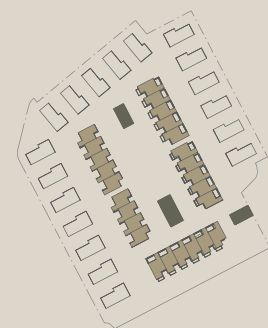
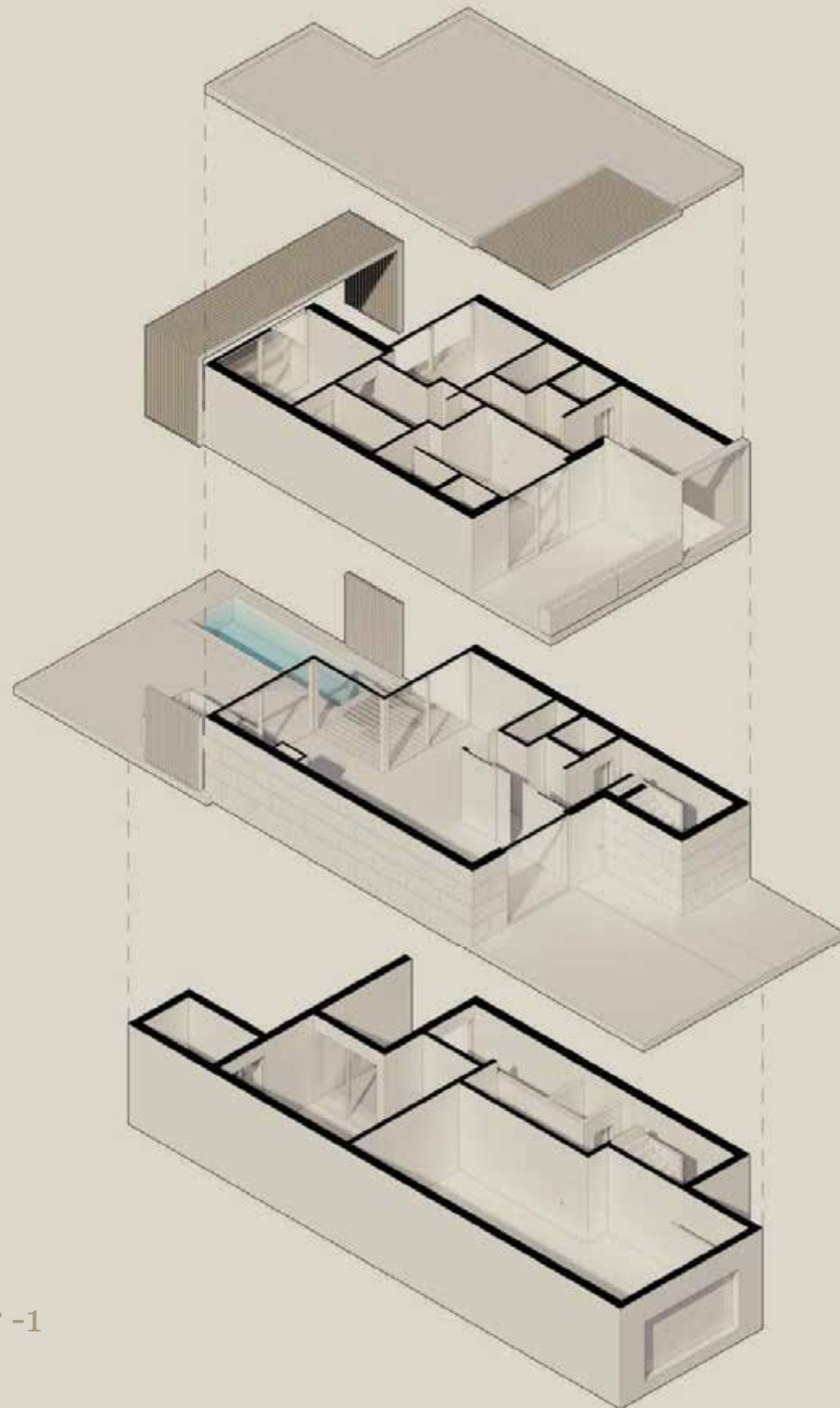
Villas

3-Bedroom
Townhouse

Piso 1
1st floor
95.88 m²

Piso 0
Groundfloor
Área até
Area up to
96.20 m²

Cave -1
Basement floor -1
141.29 m²



Área total até
Total area up to
549.41 m²

Área exterior até
Outdoor area up to
216.11 m²

Garagem
Garage
77.71 m²



V4

Villas

4-Bedroom

Detached Villa









Onde a natureza encontra o conforto
Where nature meets comfort



V4

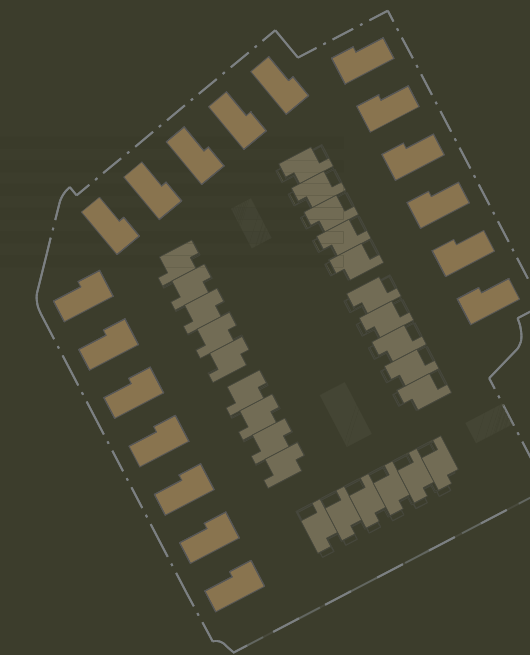
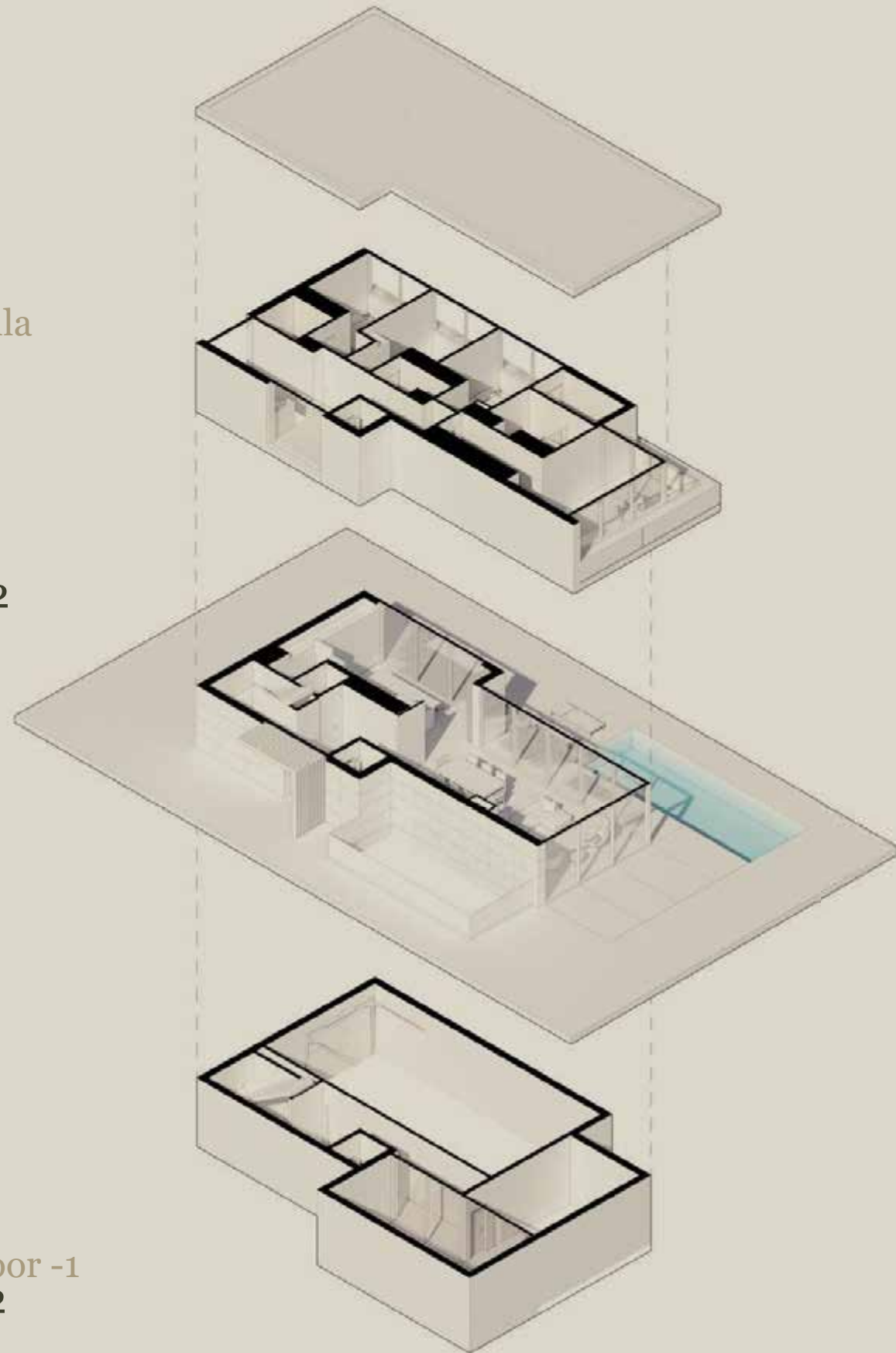
Villas

4-Bedroom
Detached Villa

Piso 1
1st floor
121.94 m²

Piso 0
Groundfloor
Área até
Area up to
111.12 m²

Cave -1
Basement floor -1
129.17 m²



Área total até
Total area up to
852.35 m²

Área exterior até
Outdoor area up to
490.12 m²

Garagem
Garage
74.16 m²

A modern, multi-story residential building with a minimalist design, featuring large windows and a flat roof. The building is set in a landscaped garden with a paved walkway, trees, and low-lying plants. The scene is illuminated by warm, ambient lighting, suggesting dusk or dawn. The overall atmosphere is serene and luxurious.

O luxo de viver sem pressa
The luxury of taking time to live

Um ambiente que se adapta ao seu ritmo

*A place shaped around
your lifestyle*

Os espaços abrem-se a múltiplas possibilidades

Sala de cinema, garrafeira ou escritório, um ambiente que se adapta ao seu modo de viver.

Um lugar pensado para evoluir consigo, onde o conforto e a funcionalidade encontram o equilíbrio.

Living spaces open up to multiple possibilities

*A private cinema room, wine cellar or home office,
a space that adapts to your way of living.*


*A place designed to evolve with you, where comfort
and functionality exist in perfect balance.*





Um espaço que reúne
A space that brings people together





*Mais do que um lugar,
uma forma de viver*
More than a place, a way of living

Uma nova visão de viver: moderna, serena e consciente.

Um conceito que valoriza o bem-estar e a beleza na sua forma mais essencial — onde cada espaço é pensado para viver ao ritmo certo.

A new vision of living: modern, serene and mindful.

A concept that values well-being and beauty in their most essential form — where every space is designed to be lived at the right pace.

Mapa Acabamentos

Finishing Schedule



Áreas Comuns

Common Areas

Edifício Ginásio/Portaria/ Sala Condomínio

Gym/Concierge/Condominium/
Room Building

- Pavimentos cerâmico com acabamento antiderrapante, ou equivalente
- Ceramic flooring with anti-slip finish, or equivalent
- Pedra natural mármore tipo creme emperador, ou equivalente
- Natural marble stone, Cream Emperor type, or equivalent
- Sistema de fachadas tipo ETICS, ou equivalente
- ETICS façade system, or equivalent
- Revestimento de painel compósito do alumínio
- Aluminium composite panel cladding
- Vãos exteriores em alumínio com corte térmico e vidro duplo, ou equivalente
- Exterior aluminium frames with thermal break and double glazing, or equivalent
- Guardas e corrimãos em estrutura metálica, ou equivalente
- Metal structure railings and handrails, or equivalent

Exterior

Exterior

Interior

Interior



- Pavimento tipo PAVIGRÉS, ou equivalente, com acabamento mate
- PAVIGRÉS-type flooring, or equivalent, with matte finish
- Paredes e tetos pintados
- Painted walls and ceilings
- Espelho cristal com moldura em madeira tipo carvalho (Ginásio)
- Glass mirror with oak-type wooden frame (Gym)
- Réguas em madeira tipo carvalho celine extra mate (Ginásio)
- Oak-type wood slats, Celine extra matte finish (Gym)

Acessos Garagem

Garage Access

- Pavimento em lajetas de betão ecológico poroso, ou equivalente;
- Porous ecological concrete slab paving, or equivalent;
- Paredes e tetos em betão aparente
- Exposed concrete walls and ceilings;
- Portão metálico
- Metal gate



Mapa Acabamentos

Finishing Schedule

Espaço Exterior

Outdoor Area

- Caminhos em pavimento permeável ecológico de aspeto natural, ou equivalente
- Paths in ecological permeable paving with natural appearance, or equivalent
- Zonas ajardinadas, arvores, arbustos e herbáceas
- Landscaped areas with trees, shrubs, and herbaceous plants
- Zona infantil com equipamentos certificados integrados no Jardim
- Children's area with certified equipment integrated into the garden
- Parque de fitness exterior com equipamentos de atividade física
- Outdoor fitness park with exercise equipment
- Lago central paisagístico
- Central landscaped lake



Moradias

Villas



Fachadas e Varandas

Façades and Balconies

- Pedra natural mármore tipo creme emperador, ou equivalente
- Natural marble stone, Cream Emperor type, or equivalent
- Cerâmico tipo Viúva de Lamego West Coast, ou equivalente (só nas MI)
- Ceramic tiles type Viúva de Lamego West Coast, or equivalent (MI units only)
- Sistema de fachadas tipo ETICS, ou equivalente
- ETICS façade system, or equivalent
- Revestimento de painel composto do alumínio, ou equivalente
- Aluminium composite panel cladding, or equivalent
- Vãos exteriores em alumínio com corte térmico e vidro duplo, ou equivalente
- Exterior aluminium frames with thermal break and double glazing, or equivalent
- Estores com tela de fibra de vidro;
- Blinds with fiberglass mesh

Exterior
Exterior

Mapa Acabamentos

Finishing Schedule

Exterior

Exterior



Pavimentos

Flooring

- Lajetas de betão com acabamento tipo travertino, ou equivalente
- Concrete slabs with travertine-type finish, or equivalent
- Cerâmico tipo Magres, ou equivalente
- Ceramic tiles type Magres, or equivalent
- Zonas ajardinadas, arvores, arbustos e herbáceas
- Landscaped areas with trees, shrubs, and herbaceous plants

Piscina

Swimming Pool

- Equipamento de tratamento automático de recirculação e filtração
- Automatic water treatment system with recirculation and filtration
- Sistema automático de reposição de água
- Automatic water replenishment system



Interior

Interior



Salas

Living Rooms

- Pavimento tipo PAVIGRÉS, ou equivalente, com acabamento mate
- PAVIGRÉS-type flooring, or equivalent, matte finish
- Paredes e tetos pintados com tinta aquosa mate tipo CIN, ou equivalente
- Walls and ceilings painted with water-based matte paint type CIN, or equivalent
- Rodapé em MDF lacado com acabamento meio brilho
- MDF skirting boards with semi-gloss lacquer finish
- Estores interiores tipo blackout
- Interior blackout blinds

Quartos e Circulações

Bedrooms and Circulation Areas

- Pavimentos em madeira tipo carvalho celine extra mate, ou equivalente
- Oak-type wood flooring, Celine extra matte finish, or equivalent
- Paredes e tetos pintados com tinta aquosa mate tipo CIN, ou equivalente
- Walls and ceilings painted with water-based matte paint type CIN, or equivalent
- Rodapé em MDF lacado com acabamento meio brilho
- MDF skirting boards with semi-gloss lacquer finish
- Armários em MDF, com acabamento exterior lacado meio brilho
- MDF wardrobes with semi-gloss lacquer exterior finish
- Estores interiores tipo blackout
- Interior blackout blinds



Mapa Acabamentos

Finishing Schedule



Cozinhas

Kitchens

- Pavimento tipo PAVIGRÉS, ou equivalente, com acabamento mate
- PAVIGRÉS-type flooring, or equivalent, matte finish
- Paredes e tetos pintados com tinta aquosa mate tipo CIN, ou equivalente
- Walls and ceilings painted with water-based matte paint type CIN, or equivalent
- Rodapé em MDF lacado com acabamento meio brilho
- MDF skirting boards with semi-gloss lacquer finish
- Tampos dos móveis em compósito quartzo natural tipo SILESTONE, ou equivalente
- Worktops in natural quartz composite, SILESTONE type, or equivalent
- Misturadora tipo W7, ou equivalente, com acabamento Moonlight Black
- W7-type mixer tap, or equivalent, Moonlight Black finish
- Eletrodomésticos de cozinha tipo SIEMENS, ou equivalente;
- Kitchen appliances type SIEMENS, or equivalent



Instalações Sanitárias

Bathrooms

- Pavimentos tipo PAVIGRÉS Granity Air Cream com acabamento mate, ou equivalente
- PAVIGRÉS Granity Air Cream flooring, matte finish, or equivalent
- Paredes pintadas com lambrim em RMC Creme Lagoa polido, ou equivalente
- Painted walls with skirting in polished RMC Creme Lagoa, or equivalent
- Teto em gesso cartonado hidrófugo pintado
- Moisture-resistant plasterboard ceiling, painted
- Movel em MDF hidrófugo lacado com tampo em RMC Creme Lagoa, ou equivalente
- Moisture-resistant MDF vanity unit with RMC Creme Lagoa top, or equivalent
- Louças sanitárias suspensas tipo SANITANA, ou equivalente
- Wall-hung sanitary ware type SANITANA, or equivalent
- Misturadoras tipo W7 com acabamento Moonlight Black, ou equivalente
- W7-type mixer taps, Moonlight Black finish, or equivalent
- Resguardos em vidro temperado e moldura termolacada
- Tempered glass shower enclosures with thermolacquered frame

Mapa Acabamentos

Finishing Schedule

Garagem

Garage

- Pavimento em betão natural com endurecedor
- Natural concrete flooring with hardener
- Paredes pintadas a tinta lavável tipo CIN Vinil Clean, ou equivalente
- Walls painted with washable paint type CIN Vinil Clean, or equivalent
- Portão seccionado motorizado com acabamento em painéis lacados
- Motorized sectional gate with lacquered panel finish



Lavandaria

Laundry Room

- Pavimentos tipo PAVIGRÉS Granity Air Cream com acabamento mate, ou equivalente
- PAVIGRÉS Granity Air Cream flooring, matte finish, or equivalent
- Paredes e tetos pintados com tinta aquosa mate tipo CIN, ou equivalente
- Walls and ceilings painted with water-based matte paint type CIN, or equivalent
- Rodapé em MDF lacado com acabamento meio brilho
- MDF skirting boards with semi-gloss lacquer finish
- Armários em MDF folheado a madeira de carvalho, acabamento extra mate
- MDF cabinets veneered with oak wood, extra matte finish



Segurança e Climatização

Climate Control And Comfort

- Instalação de Ar Condicionado do tipo multisplit, ou equivalente
- Multi-split air conditioning system, or equivalent
- Bomba de calor para AQS, ou equivalente
- Heat pump for DHW (Domestic Hot Water), or equivalent
- Pavimento radiante elétrico, ou equivalente
- Electric underfloor heating, or equivalent
- Instalação de painéis solares
- Solar panel installation



Mapa Acabamentos

Finishing Schedule

Domótica e Segurança

Home Automation and Security

- Sistema domótica protocolo KNX com App para telemóvel, tablet ou PC
- KNX protocol home automation system with app for mobile, tablet, or PC
- Sistema de alarme de intrusão TECNQUITEL, ou equivalente
- Intrusion alarm system TECNQUITEL, or equivalent



Sistema Fotovoltaico para Autoconsumo

Photovoltaic System for Self-Consumption

- Painéis fotovoltaicos com sistema de 500W com micro inversor de 1000W
- Photovoltaic panels with 500W system and 1000W micro-inverter

Classe energética A

Energy Class A

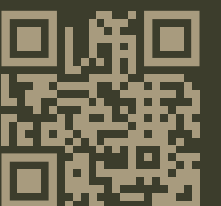


*Juzzo
Design Villas*



*Equilíbrio e Harmonia
Balance and Harmony*

Saiba mais em:
Find out more at:



Promotor



www.fvcgroup.pt

(+351) 220 437 620

info@fvcgroup.pt

Arquitetura

VENTURA+PARTNERS

Interiores

DINGDONG

AVISO: As informações aqui apresentadas, incluindo representações gráficas, desenhos, imagens, plantas, descrições e áreas, são de natureza meramente ilustrativa e informativa, não representando necessariamente o tamanho real, características, especificações, acessórios ou mobiliário. Os elementos apresentados podem diferir do produto final e não devem ser considerados como representações exatas do local ou dos seus componentes. Os desenhos não estão à escala. O conteúdo disponibilizado não constitui uma proposta vinculativa nem integra qualquer instrumento contratual. Não nos responsabilizamos por eventuais prejuízos, danos ou despesas decorrentes da confiança depositada nestas informações. Reservamo-nos o direito de modificar, atualizar ou remover quaisquer informações sem aviso prévio. Este aviso aplica-se a todo o conteúdo e informações disponibilizadas, independentemente do meio de comunicação utilizado.

DISCLAIMER: The information presented here, including graphical representations, drawings, images, floor plans, descriptions and areas, are of a purely illustrative and informative nature not necessarily representing the actual size, characteristics, specifications, accessories or furniture. The elements presented may differ from the final product and should not be considered as exact representations of the location or its components. The drawings are not to scale. The content provided does not constitute a binding proposal nor does it form part of any contractual instrument. We are not responsible for any losses, damages or expenses resulting from reliance on this information. We reserve the right to modify, update or remove any information without prior notice. This disclaimer applies to all content and information made available, regardless of the means of communication used.